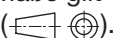


Allgemein

Die Halbzeuge müssen den angegebenen **Normen** entsprechen. Bei der Vorbereitung sind die nebenstehenden Allgemeintoleranzen zu beachten. Nicht unterstrichene Maße sind Fertigmaße (Oberflächen $\nabla R_z 16$).

Unterstrichene Maße sind Rohmaße, die in der Prüfung noch verändert werden. Für die Oberflächen der mit Stern * gekennzeichneten Maße gilt ∇ . Bei zeichnerischen Darstellungen gilt die Projektionsmethode 1 (.

Allgemeintoleranzen nach ISO 2768

Toleranzklasse	von 0,5 bis 3	über 3 bis 6	über 6 bis 30	über 30 bis 120	über 120 bis 400
grob	$\pm 0,2$	$\pm 0,3$	$\pm 0,5$	$\pm 0,8$	$\pm 1,2$

I Halbzeuge, die für jeden Prüfling bereitgestellt werden müssen:

1.	1 Blech	2* × 185 × 226	EN 10130	DC01-A	
2.	1 Blech	2* × 130 × 110	EN 10130	DC01-A	
3.	1 Vierkantstahl	20* – 20	EN 10278	S235JRC+C	
4.	1 Vierkantstahl	20* – 65	EN 10278	S235JRC+C	
5.	1 Vierkantstahl	20* – 83	EN 10278	S235JRC+C	vorbereitet n. Skizze 1
6.	1 Rundstahl	∅ 16* – 43,5	EN 10278	11SMn30+C	vorbereitet n. Skizze 2
7.	1 Rundstahl	∅ 10* – 127	EN 10278	11SMn30+C	

Baugruppe 2:

1.	1 Flachstahl	120 × 8 – <u>350</u>	EN 10278	S235JRC+C
2.	1 Flachstahl	120 × 8 – 200	EN 10278	S235JRC+C
3.	1 Vierkantstahl	4kt20 – 65	EN 10278	S235JRC+C
4.	1 Vierkantstahl	4kt20 – 120	EN 10278	S235JRC+C

II Normteile, die für jeden Prüfling bereitgestellt werden müssen:

1.	1 Zylinderschraube	M5 × 12	ISO 4762	8.8	
2.	2 Zylinderschraube	M5 × 6	ISO 4762	8.8	
3.	1 Flügelschraube	M6 × 30	DIN 316	5.8	
4.	1 Spannstift	5 × 12	ISO 8752	St	(aus Baugruppe 1)
5.	2 Scheibe	6	ISO 7090	200 HV	
6.	1 Scheibe	5	ISO 7090	200 HV	(aus Baugruppe 1)

Anstelle der aufgeführten Positionen können alternativ auch vergleichbare betriebsübliche Halbzeuge, Normteile und Hilfsmittel verwendet werden.

Die in diesem Heft aufgeführten Einzelteile sowie die Werkzeuge, Prüf- und Hilfsmittel aus der Standardbereitstellungsliste werden zur Durchführung dieses Arbeitsauftrags benötigt.

Das Heft „Standardbereitstellungsunterlagen für den Ausbildungsbetrieb“ für die Abschlussprüfung Konstruktionsmechaniker/-in Ausrüstungstechnik Teil 2 kann unter www.ihk-pal.de heruntergeladen oder in Papierform bei der für den Ausbildungsbetrieb zuständigen Industrie- und Handelskammer angefordert werden.

Hier finden Sie die Standard-Bereitstellungsunterlagen:

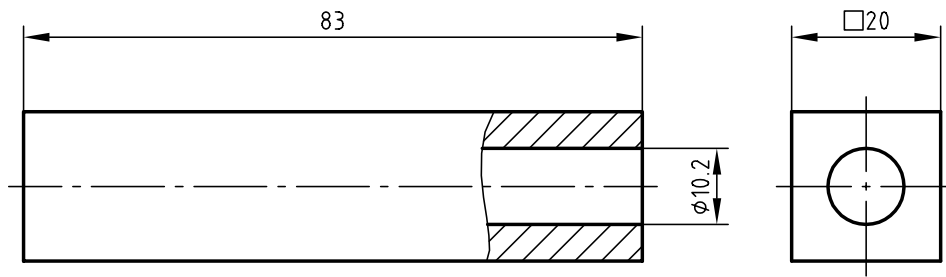
Klicken Sie hier!

Der Prüfling ist vom Auszubildenden darüber zu unterrichten, dass seine Arbeitskleidung den Vorschriften der Deutschen Gesetzlichen Unfallversicherung (DGUV) entsprechen muss. Entspricht die Arbeitskleidung nicht den Unfallverhütungsvorschriften der DGUV, dann ist eine Teilnahme an der Prüfung nicht zulässig.

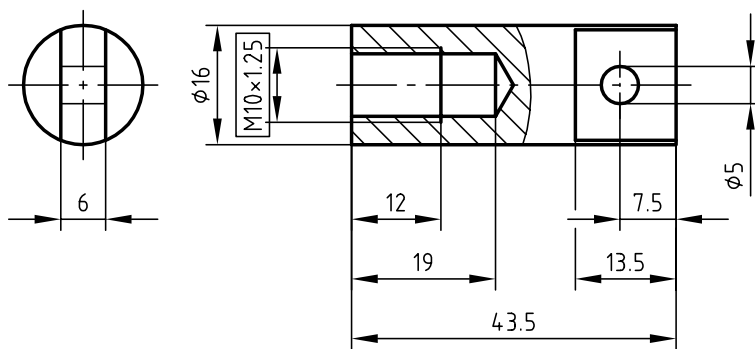
Dieser Prüfungsaufgabensatz wurde von einem überregionalen nach § 40 Abs. 2 BBiG zusammengesetzten Ausschuss beschlossen. Er wurde für die Prüfungsabwicklung und -abnahme im Rahmen der Ausbildungsprüfungen entwickelt. Weder der Prüfungsaufgabensatz noch darauf basierende Produkte sind für den freien Wirtschaftsverkehr bestimmt.

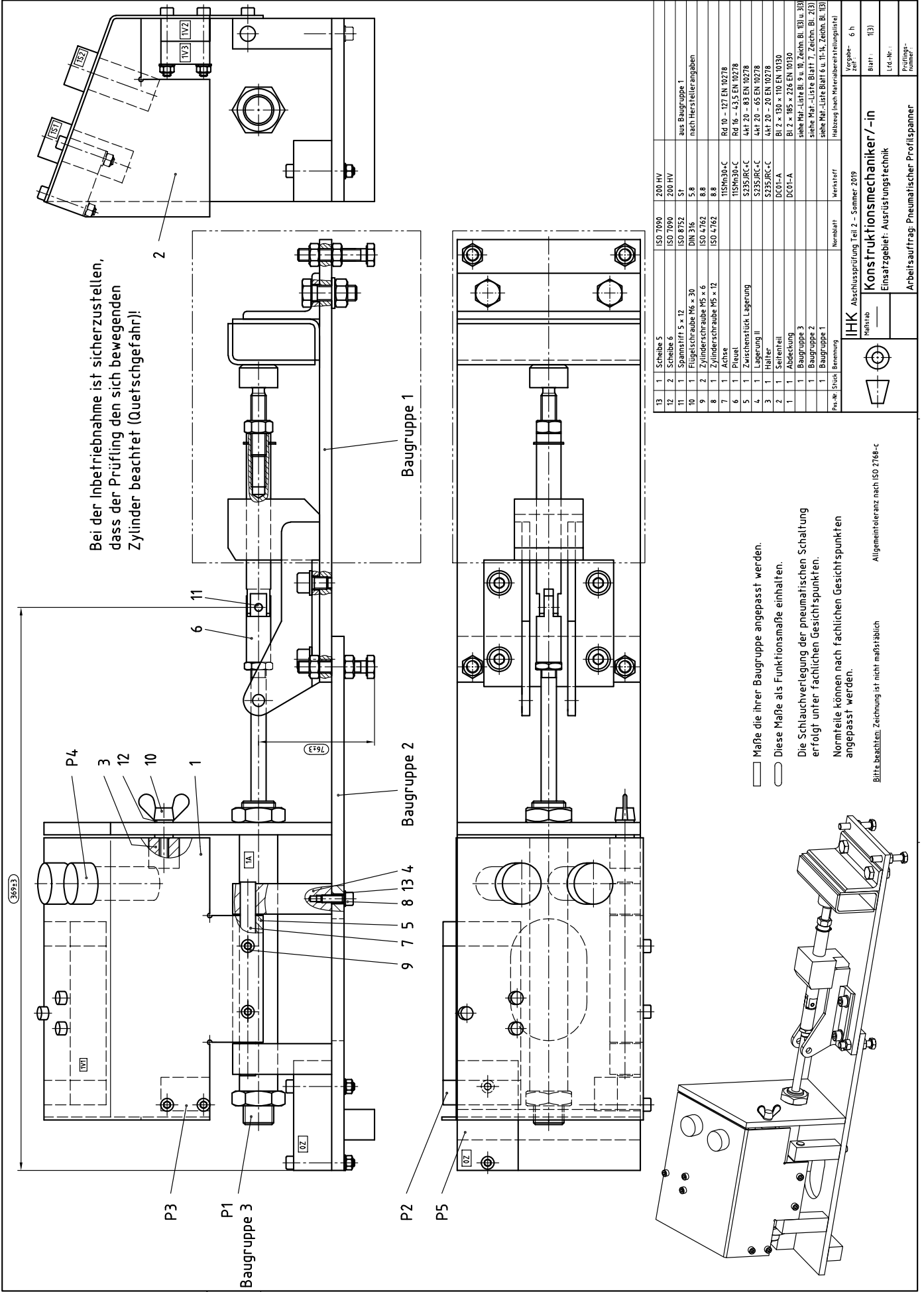
Beispielhafte Hinweise auf bestimmte Produkte erfolgen ausschließlich zum Veranschaulichen der Produkthanforderung beziehungsweise zum Verständnis der jeweiligen Prüfungsaufgabe. Diese Hinweise haben keinen bindenden Produktcharakter.

Skizze 1

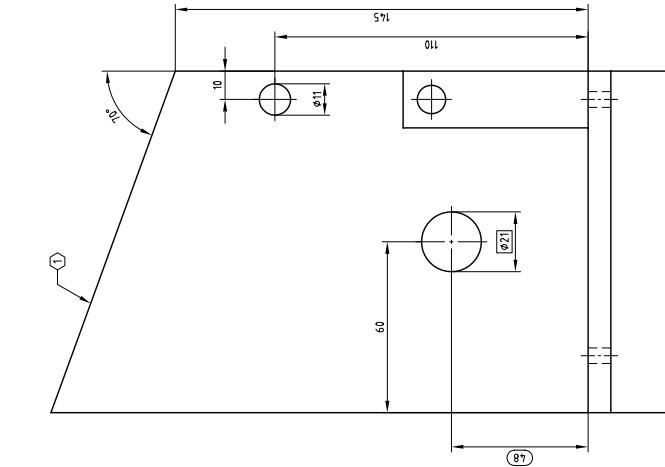


Skizze 2





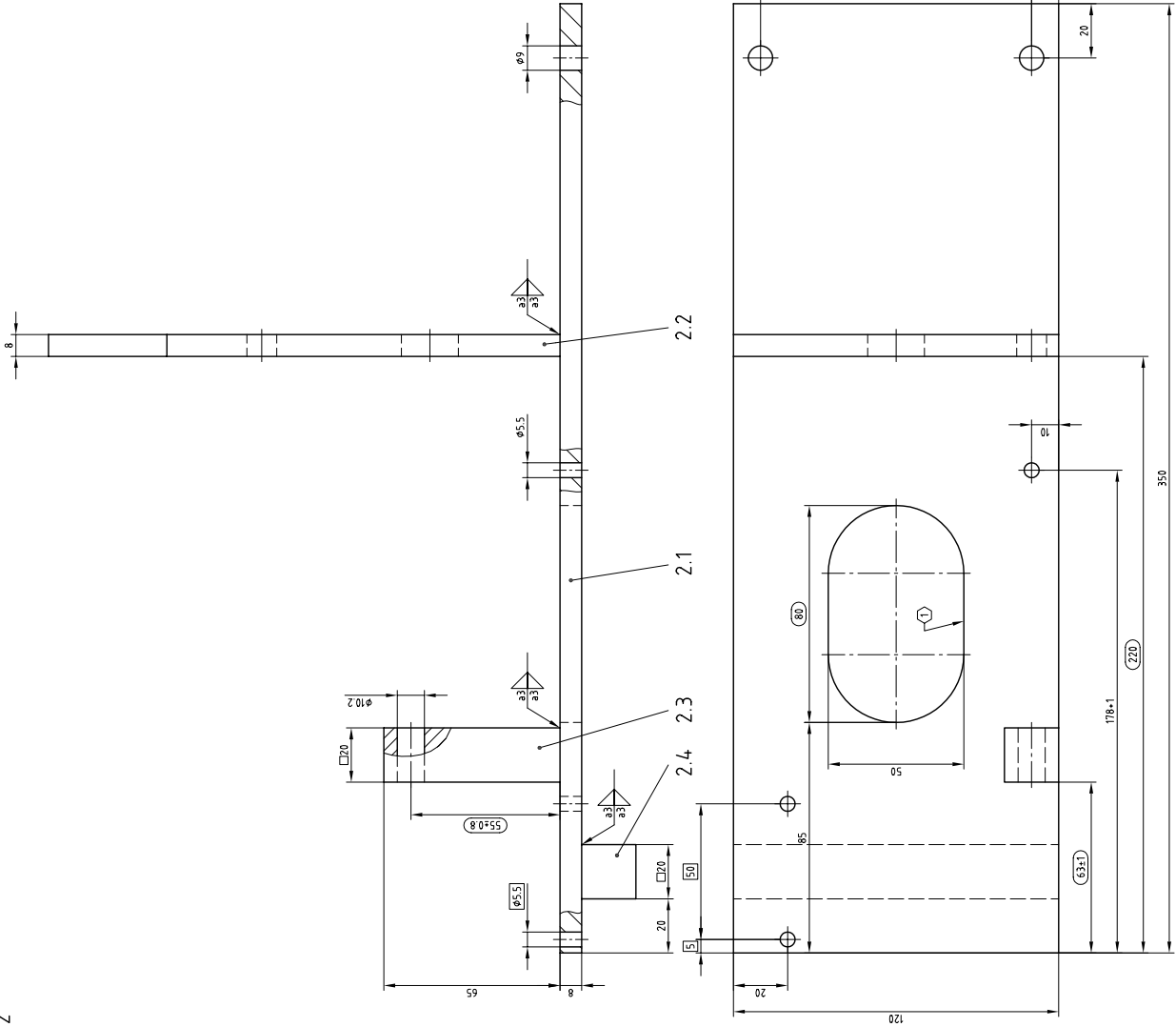
Baugruppe 2



Allgemeintoleranz nach ISO 13920-B
Allgemeintoleranz nach ISO 2768-c

① = Thermischer Schnitt nach ISO 9013-3:42
Diese Maße als Funktionsmaße einhalten.
Gekennzeichnete Maße den Ventilen anpassen.

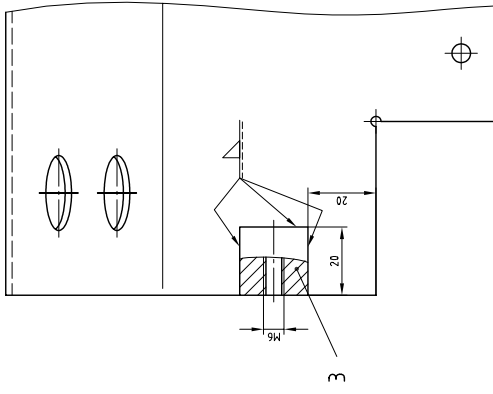
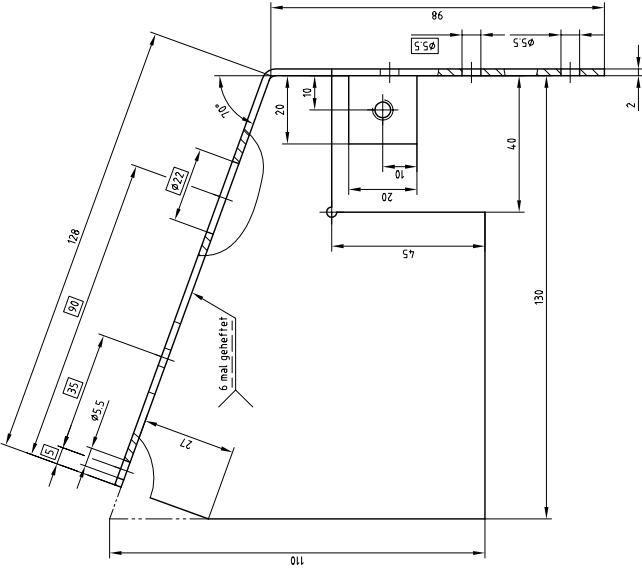
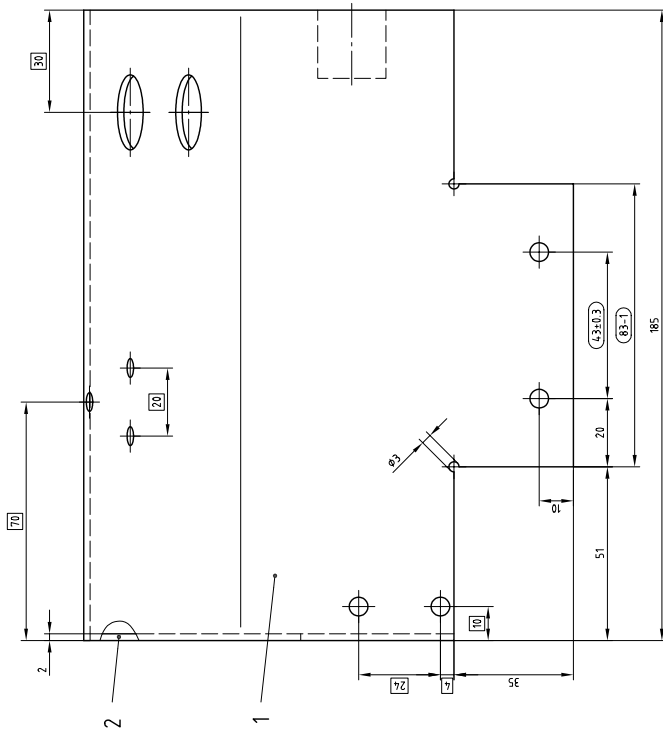
Bitze beschl. Zeichnung ist nicht maßstäblich
Alle nicht angegebenen Schweißverfahren: 111 oder 135



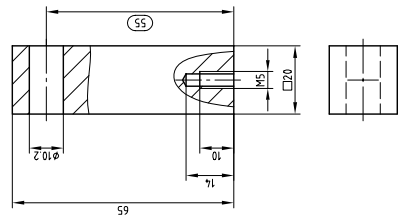
2.4	1	Stütze	S235JRC-C	441 70 - 120 EN 10278
2.3	1	Lagerung	S235JRC-C	441 70 - 65 EN 10278
2.2	1	Aufnahme	S235JRC-C	Fl. 120 x 8 - 200 EN 10278
2.1	1	Platte	S235JRC-C	Fl. 120 x 8 - 350 EN 10278
Po-Be-Büch. Benennung			Material	Maßstab

IHK		Abschlussprüfung Teil 2 - Sommer 2019	
Mittelstufe		Konstruktionsmechaniker/-in	
Einsatzgebiet: Ausrüstungstechnik		Blatt: 2(3)	
Arbeitsauftrag: Pneumatischer Profilspanner		Lfg.-Nr.:	
		Prüflingsnummer: XXX	

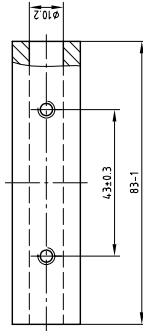
1-2-3



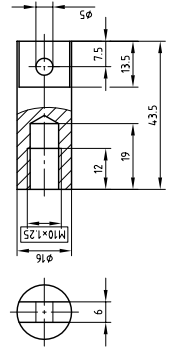
4



5



6

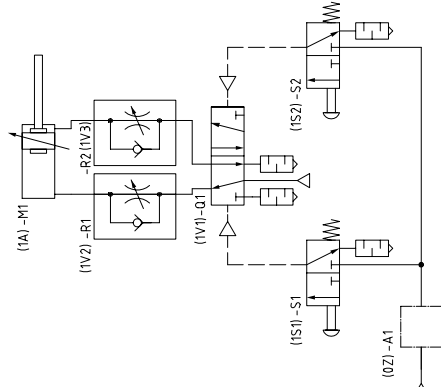


Teile mit eingekreister Positionsnummer werden, da fertig angetragen, nicht bewertet.

Allgemeintoleranz nach ISO 2768-c
Allgemeintoleranz nach ISO 13920-B

Bitte beachten: Zeichnung ist nicht maßstäblich

- Diese Maße als Funktionsmaße einhalten.
- Gekennzeichnete Maße den Ventilen bzw. Gabelkopf anpassen.
- Alle nicht angegebenen Schweißverfahren: 111 oder 135



IHK Machab	Abschlussprüfung Teil 2 – Sommer 2019	Kategorie- zeit	33)
	Konstruktionsmechaniker/-in	Profili- nummer	XXX
Einsatzgebiet: Ausrüstungstechnik		Lfd.-nr.	
Arbeitsauftrag: Pneumatischer Profilspanner			