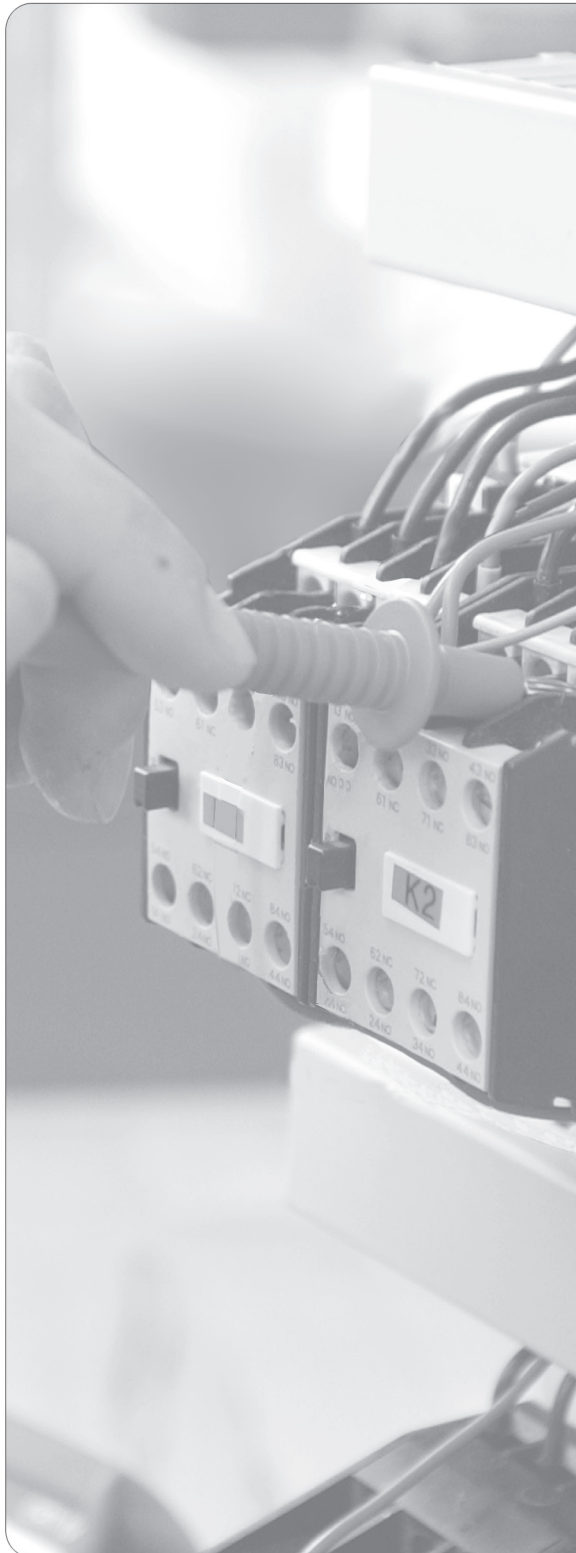


Prüfungsnummer

Vor- und Familienname

Industrie- und Handelskammer



Zwischenprüfung Elektroanlagenmonteur/-in

Berufs-Nr.

1040

Praktische Prüfung Bereitstellungsunterlagen für den Ausbildungsbetrieb

2026

F26 1040 B

IHK

PAL - Prüfungsaufgaben- und
Lehrmittelentwicklungsstelle
IHK Region Stuttgart

© 2026, IHK Region Stuttgart, alle Rechte vorbehalten

Allgemeine Hinweise

In der praktischen Zwischenprüfung hat der Prüfling, wie in der folgenden Übersicht gezeigt, ein Prüfungsstück anzufertigen.

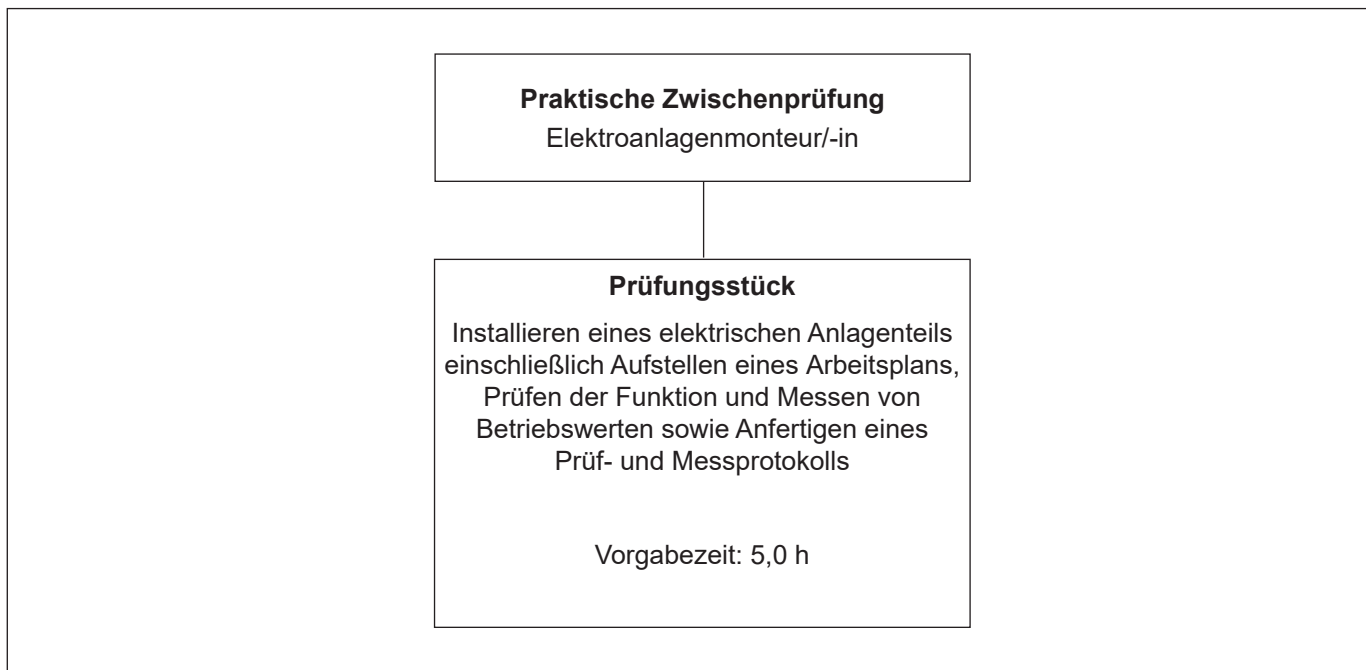


Bild 1: Gliederung der praktischen Prüfung

Für das Prüfungsstück sind vom Ausbildungsbetrieb die in diesem Heft aufgeführten Werkzeuge, Baugruppen, Bauteile, Halbzeuge und Normteile bereitzustellen. Diese Prüfungsmittel und dieses Heft sind dem Prüfling rechtzeitig vor der praktischen Prüfung zu übergeben, damit er die Prüfungsmittel auf Vollständigkeit und Funktionsfähigkeit prüfen kann.

Vom Ausbildungsbetrieb ist sicherzustellen, dass der zur Prüfung zugelassene Prüfling in den gültigen Arbeitsvorschriften (z. B. DGUV-Vorschriften, DIN VDE 0105-100) unterwiesen ist. Der Prüfling bestätigt mit seiner Unterschrift, dass er die Sicherheitsunterweisung erhalten hat.

Für den Unterweisungsnachweis kann ein firmeninternes oder das Onlineformular (www.ihk-pal.de) verwendet werden.

Ohne sichere Arbeitskleidung entsprechend den gültigen DGUV und ohne den Unterweisungsnachweis ist eine Teilnahme an der Prüfung ausgeschlossen.

Dieses Heft hat der Prüfling zur praktischen Prüfung mitzubringen.

Auf der Titelseite dieses Hefts sind einzutragen:

- Die mit der Einladung mitgeteilte Prüfungsnummer
- Vor- und Familienname des Prüflings

Dieser Prüfungsaufgabensatz wurde von einem überregionalen nach § 40 Abs. 2 BBiG zusammengesetzten Ausschuss beschlossen. Er wurde für die Prüfungsabwicklung und -abnahme im Rahmen der Ausbildungsprüfungen entwickelt. Weder der Prüfungsaufgabensatz noch darauf basierende Produkte sind für den freien Wirtschaftsverkehr bestimmt.

Beispielhafte Hinweise auf bestimmte Produkte erfolgen ausschließlich zum Veranschaulichen der Produkthanforderung beziehungsweise zum Verständnis der jeweiligen Prüfungsaufgabe. Diese Hinweise haben keinen bindenden Produktcharakter.

Praktische Prüfung Bereitstellungsunterlagen Standardbereitstellungsliste

Elektroanlagenmonteur/-in

Für die Anfertigung des Prüfungsstücks werden die angekreuzten Prüfmittel, Werkzeuge und Hilfsmittel benötigt.

Prüfungsstück

I Prüfmittel, die für jeden Prüfling bereitgestellt werden müssen:

- | | | | |
|---|----|--------------------------|-------------|
| ⊗ | 1. | 1 Messschieber Form A1 | 135 mm |
| ⊗ | 2. | 1 Maßstab oder Rollmeter | 2000 mm |
| ⊗ | 3. | 1 Anschlagwinkel | 100 × 70 mm |
| ⊗ | 4. | 1 Durchgangsprüfer | |
| ⊗ | 5. | 1 Radenlehre | |
| ⊗ | 6. | 1 Spitzzirkel | |

II Werkzeuge, die für jeden Prüfling bereitgestellt werden müssen:

- | | | | | | | |
|---|-------|--|-----------------------|------------------------|------------------------|--------------------------------|
| ⊗ | 1. | 1 Reißnadel | | | | |
| ⊗ | 2. | 1 Körner | | | | |
| ⊗ | 3. | 1 Schlosserhammer | 300 g | | | |
| ⊗ | 4. | 1 Kunststoffhammer | | | | |
| ⊗ | 5. je | 1 Flachstumpffeile | 150-1 | 150-3 | 250-4 | 250-3 |
| ○ | 6. je | 1 Dreikantfeile | 150-1 | 150-3 | | |
| ⊗ | 7. je | 1 Nadelfeile (mit Heft) | flach, dreikant, rund | | | H1 H3 |
| ⊗ | 8. | 1 Feilenbürste | | | | |
| ⊗ | 9. | 1 Dreikantschaber | 150 mm | | | |
| ⊗ | 10. | 1 Handbügelsäge mit Sägeblättern für Stahl | | | | |
| ⊗ | 11. | 1 Seitenschneider | | | | |
| ⊗ | 12. | 1 Kombizange | | | | |
| ⊗ | 13. | 1 Spitzzange | | | | |
| ⊗ | 14. | 1 Rundzange | | | | |
| ⊗ | 15. | 1 Abisolierwerkzeug | | | | |
| ⊗ | 16. | 1 Kabelmesser oder Abmantelwerkzeug | | | | |
| ⊗ | 17. | 1 Satz Schraubendreher passend zu bereitgestellten Bauteilen und Befestigungsmaterialien | | | | |
| ⊗ | 18. | 1 Doppel-Maulschlüssel | SW 6×7 (M4) | 8×9 (M5) | 10×11 (M6) | 12×13 (M8) |
| | | | 14×15 | 16×17 (M10) | 18×19 (M12) | 20×22 nach DIN 3110 |
| | | alternativ Steckschlüssel | SW 7 | | | |
| ⊗ | 19. | 1 Satz Schlüsselfeilen | flach, rund | | | |

III Hilfsmittel, die für jeden Prüfling bereitgestellt werden müssen:

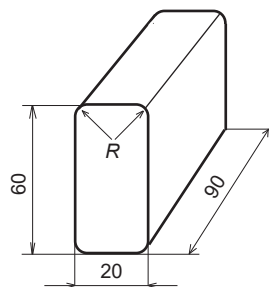
- | | | |
|---|----|---|
| ⊗ | 1. | 1 Schreibmaterial (Kugelschreiber, Bleistift, wasserfester Stift) |
| ⊗ | 2. | 1 Putztuch |
| ⊗ | 3. | 1 Handfeger |
| ⊗ | 4. | 1 Persönliche Schutzausrüstung |
| ⊗ | 5. | 1 Haarschutz (bei nicht unfallsicherem Haarschnitt) |

IV Prüfmittel, die für 1 bis 5 Prüflinge bereitgestellt werden müssen:

- ⊗ 1. 1 Multimeßgerät für Strom-, Spannungs- und Widerstandsmessung
- ⊗ 2. 1 Isolationsmeßgerät nach DIN VDE 0413-1
- ⊗ 3. 1 2-poliges Spannungsmessgerät
- 4. 1 RCD-Prüfgerät nach EN 61010

V Werkzeuge und Hilfsmittel, die für 1 bis 5 Prüflinge bereitgestellt werden müssen:

- ⊗ 1. je 1 Spiralbohrer Ø 4,5
- 2. je 1 Satz Gewindebohrer mit Windeisen M2 M3 M4 M5 M6
- 3. je 1 Flachsenker 6 × 3,4 8 × 4,5
- ⊗ 4. 1 Kegelsenker 90° zum Entgraten von Bohrungen bis Ø 10 mm
- ⊗ 5. 1 Satz Schlagstempel (arabische Ziffern) 3 mm
- ⊗ 6. 1 Biegeklotz/Biegevorrichtung nach unten stehender Skizze R = 2
- 7. 1 Blindnietzange für Niet-Ø: 2,4 3 4
- ⊗ 8. 1 Aderendhülsenzange
- ⊗ 9. 1 Crimpzange für isolierte Kabelschuhe



Skizze (nicht maßstäblich)

Allgemeiner Hinweis

Bei der Durchführung der Informations- und Planungsphase sowie zur Ermittlung von Messergebnissen am Prüfungsstück können ein **Tabellenbuch** und ein **nicht programmierter, netzunabhängiger Taschenrechner ohne Kommunikationsmöglichkeit mit Dritten** verwendet werden.

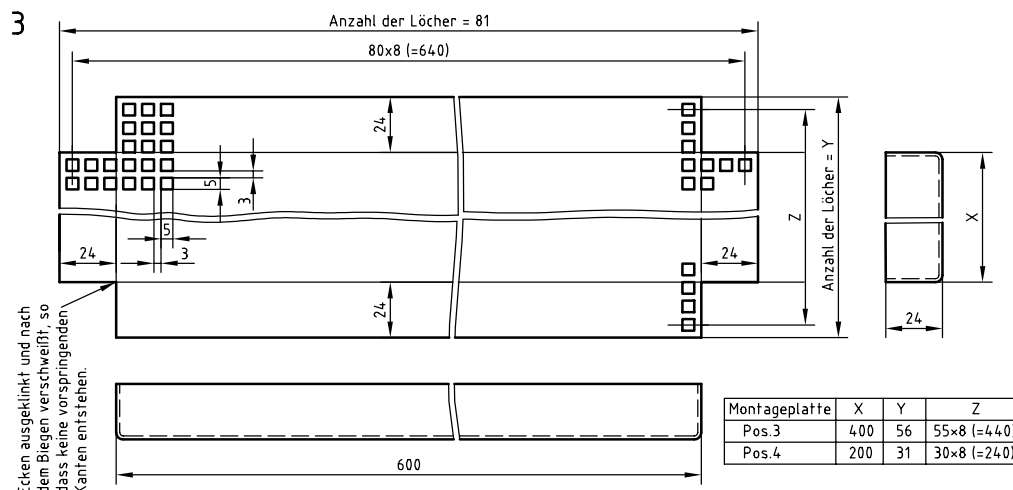
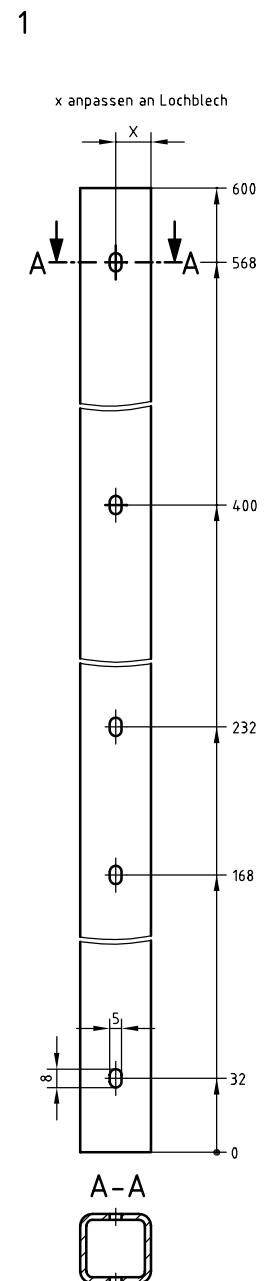
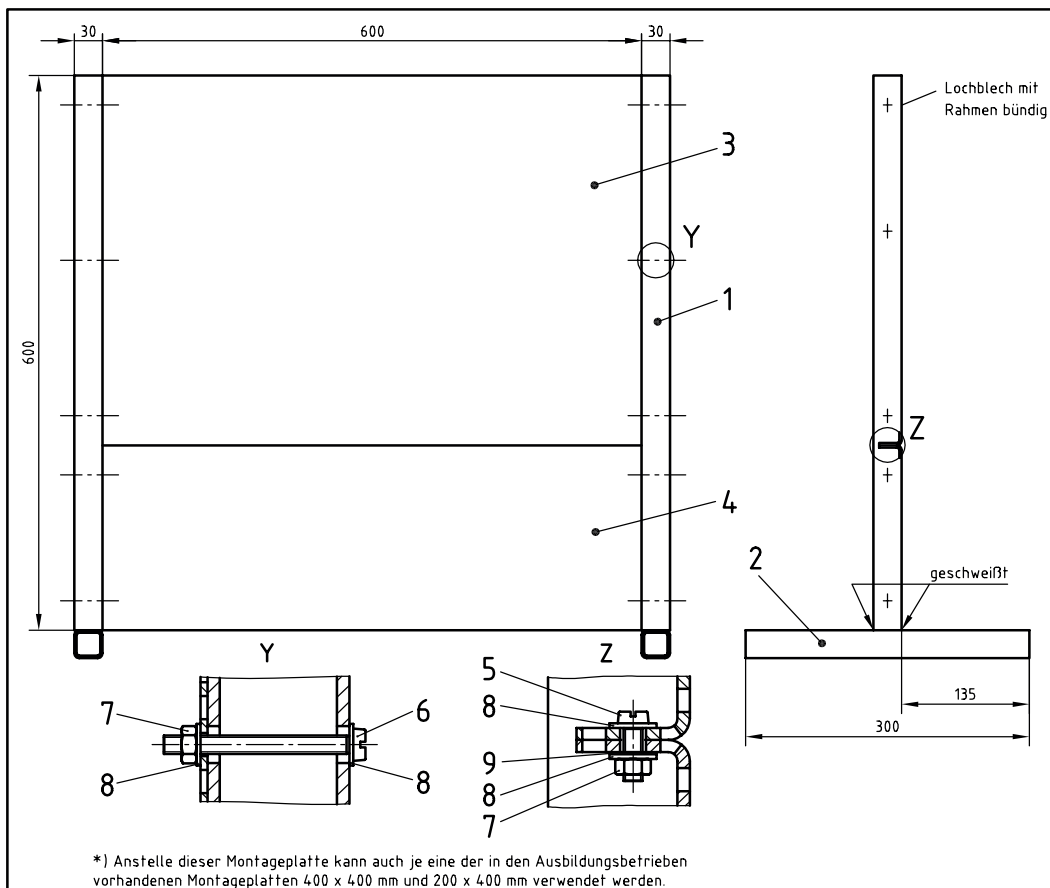
Der Prüfling ist vom Ausbildenden darüber zu unterrichten, dass seine Arbeitskleidung den Unfallverhütungsvorschriften entsprechen muss. Entspricht die Arbeitskleidung nicht den UVV, dann ist die Teilnahme an der Prüfung nicht zulässig.

Allgemein

Diese Materialbereitstellungsliste muss bei der Prüfung vorliegen. Die Bauteile müssen den Unfallverhütungsvorschriften für elektrische Anlagen und Betriebsmittel entsprechen. Das elektrische Leitungsmaterial darf nur in den angegebenen Längen mitgebracht werden. Für die Bauteile ist das erforderliche Befestigungsmaterial bereitzustellen. Die technischen Daten der Bauteile sind unbedingt einzuhalten (auch die Rastermaße). Die Bauteile sollten vor der Prüfung auf Funktion geprüft werden. Datenblätter sind, falls erforderlich, mitzubringen.

I Teile, die nach der Vormontagezeichnung vormontiert für jeden Prüfling bereitgestellt werden müssen: (Gleichzeitig Stückliste zur Vormontagezeichnung)		
Pos.-Nr.	Menge	Bezeichnung/Typ
1	1 St.	Prüfungsgestell nach Zeichnung Seite 7
2	1 St.	Kleinverteiler -X1, AP, 9 TE, Schutzart IP54, mit PE- und N-Schraubklemmleiste, mit DIN-Schiene, mit Befestigungsmaterial
3	2 St.	RCBO -F1, -F2, 30 mA, 2-polig, 2 TE oder ähnlich
4	2 St.	Installationsrelais -K1, -K2, 1 Öffner (NC), 1 Schließer (NO), 250 V/16 A, 1 TE
5	1 St.	Meldeleuchte für Kleinverteiler -P1 (grün), 230 V, 0,9 W, 1 TE
6	1 St.	Meldeleuchte für Kleinverteiler -P2 (weiß), 230 V, 0,9 W, 1 TE
7	1 St.	Steckklemmenhalter, 1 TE, Hutschiene, passend zu Seite 6 Pos.-Nr. II.10
8	1 St.	Wandgerätestecker -X0, 5-polig, CEE 400 V/16 A, mit Befestigungsmaterial
9	1 St.	Aufbau-Ovalleuchte, -E1, 230 V, IP44, mit Leuchtmittel, mit Befestigungsmaterial
10	2 St.	Wechselschalter -Q2, -Q3, AP, 1 Wechsler, mit Befestigungsmaterial
11	1 St.	Schutzkontaktsteckdose 3-polig -X2, AP, mit Befestigungsmaterial
12	1 St.	Verteiler-Verschlussstreifen (bei Verwendung von RCBO 1 TE, 3 St. Verteiler-Verschlussstreifen)
13	2 St.	Abzweigdose -X4, -X5, AP, i 12, 85 × 85 × 37 oder Abzweigkasten, AP, 88 × 88 × 47, mit Befestigungsmaterial
14	1 St.	Wechselschalter/Steckdosen-Kombination -Q1/-X1
15	1 St.	Beschriftungsschild, ca. 30 × 60 mm, mit Befestigungsmaterial
16	1 St.	Schutzleiteranschluss (Einzelheit Z), bestehend aus je: 1 Zylinderschraube M4 × 20 1 Sechskantmutter M4, selbstsichernd 1 Sechskantmutter M4 3 Scheibe 4 1 Zahnscheibe 4,3 1 Bezeichnungsschild PE-Anschluss

II Bauteile, Leitungen, Halbzeuge und Normteile, die außerdem für jeden Prüfling bereitgestellt werden müssen:					
Pos.-Nr.	Menge	Bezeichnung/Typ			
1	1 St.	Blech	Bl 2 × 170 × 110	EN 485-2	EN AW-Al 99,8 o. ä.
2	5 St.	Zylinderschraube mit Schlitz	M4 × 10	ISO 1207	5.8
3	10 St.	Scheibe	4	ISO 7089	200 HV
4	5 St.	Sechskantmutter	M4	ISO 4032	8
5	1 St.	Dämmerungssensor -B1, AP, 230 V/50 Hz, 1 Schließer (NO), mit Befestigungsmaterial			
6	3 St.	Kunststoffverschraubung M20, mit Gegenmutter, passend zu Seite 5 Pos.-Nr. I. 1, I. 2			
7	1 St.	Dichtungsnippel, passend zu Seite 5, Pos.-Nr. I. 2			
8	8 St.	Dichtungsnippel, passend zu Seite 5, Pos.-Nr. I. 13 (nur bei Verwendung von Abzweigkasten)			
9	20 St.	ISO-Abstandschellen, einfach, 6–16 mm, mit Befestigungsmaterial			
10	14 St.	Steckklemme, 3-polig, 1,5 mm ² , z. B. Fabr. Wago oder ähnlich			
11	12 St.	Steckklemme, 5-polig, 1,5 mm ² , z. B. Fabr. Wago oder ähnlich			
12	2 m	PVC-Mantelleitung NYM-J 3 × 1,5 mm ²			
13	1,5 m	PVC-Mantelleitung NYM-J 4 × 1,5 mm ²			
14	2,5 m	PVC-Mantelleitung NYM-J 5 × 1,5 mm ²			
15	1 m	PVC-Mantelleitung NYM-J 7 × 1,5 mm ²			
16	0,5 m	PVC-Aderleitung, H07V-K 2,5 mm ² , grün-gelb			
17	1 St.	Quetschkabelöse, 2,5 mm ² , Typ: M4			
18	1 St.	Aderendhülse, isoliert, 2,5 mm ²			
19	Div.	Selbstklebeetiketten			
20	Div.	Abdeckstreifen für freie Teilungseinheiten			



Bitte beachten: Zeichnung ist nicht maßstäblich

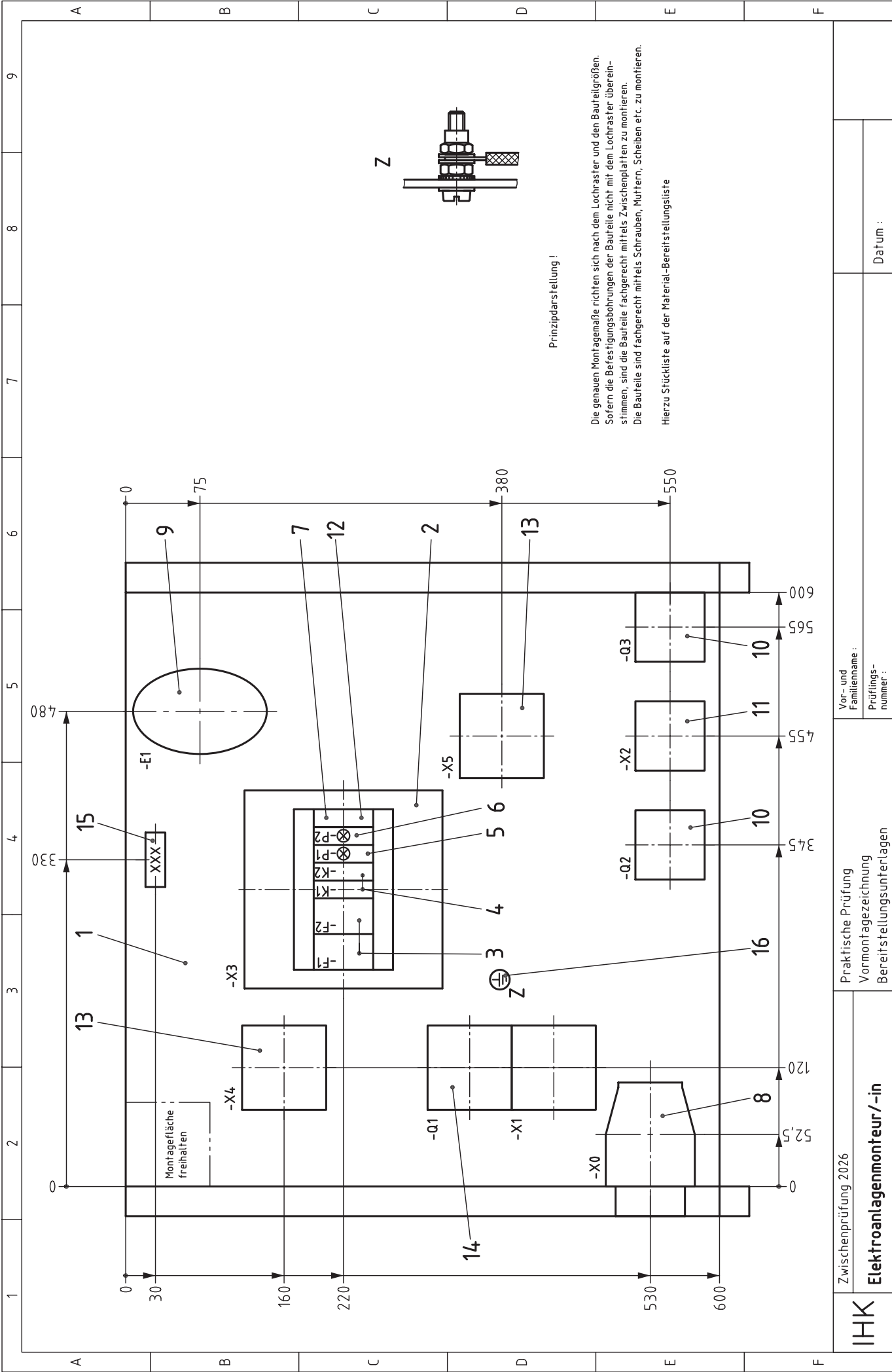
9	2 St.	Zahnscheibe		FSt	A4,3
8	23 St.	Scheibe	ISO 7089	200 HV	4
7	13 St.	Sechskantmutter	ISO 4032	8	M4
6	10 St.	Zylinderschraube	ISO 1207	5.8	M4 x 40
5	3 St.	Zylinderschraube	ISO 1207	5.8	M4 x 10
4	1 St.	Montageplatte		DC01-A	BI 1,5 x 255 x 655 DIN EN 10131
3	1 St.	Montageplatte		DC01-A	BI 1,5 x 455 x 655 DIN EN 10131
2	2 St.	Fuß		S235J0	Hohlprofil 30 x 30 x 2,6 x 300 DIN 59411
1	2 St.	Standrohr		S235J0	Hohlprofil 30 x 30 x 2,6 x 600 DIN 59411
Pos.-Nr.	Menge	Bezeichnung	Norm	Werkstoff	Halbzeug

IHK

Zwischenprüfung 2026

Praktische Prüfung
Bereitstellungsunterlagen
Gesamtzeichnung Prüfungsge­stell

Elektroanlagenmonteur/-in



IHK	Zwischenprüfung 2026		Praktische Prüfung		Vor- und Familienname :	
	Elektroanlagenmonteur/-in		Vormontagezeichnung		Prüfungsnummer :	
			Bereitstellungsunterlagen		Datum :	